

厳冬期をデザインする

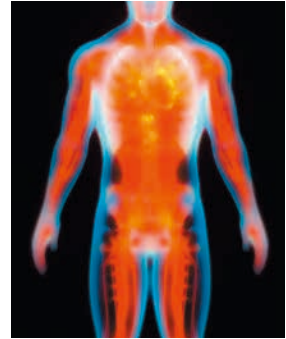
ウエットスーツの最大の目的、それは保温。すなわち生命維持です。

SUPER WARMは、体温を奪う要因「1.海水に奪われる熱(防水能力)」、「2.体外に逃げていく熱(熱放散)」、「3.運動低下による冷え(軽量柔軟性)」について、毎シーズン日本が持つ最先端技術の実用化にチャレンジし、世界一暖かいウエットスーツを目指しています。



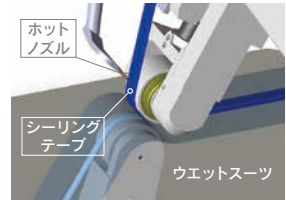
カスタムメイドは暖かい

人体は、体温が34℃以下の『低体温症』となると死亡率が20～90%と高まります。ウエットスーツは手足などから、わずかに侵入した海水が体温で温められ断熱材の役割りを果たし、血流熱が奪われる(熱放散)を抑えます。サイズの合わない既製品は、保温力を維持できずとても危険です。SUPERWARMは、首(WBN)、手首(WBW)、足首(WBA)、それぞれ独自に開発した防水構造を標準装備しています。



ハイテクと超絶技能の融合

AGT210[®]の魔法瓶効果とは、中空繊維(エアロカプセル[®])の【デッドエア】をSEKISUI masa[®]で【銀:反射熱 | チタン:蓄熱】をスパッタリング加工し、体温をウエットスーツ内部に閉じ込める、世界で唯一のハイテク素材です。また全てのシール工程でクインライト社のホットエアマシンを導入し、防水・水密性を担保しています。SUPERWARMは、日本のマテリアル、ナノテク、そしてウエット職人の技術と誇りの結晶であり、その進化はこれからも続きます。



驚異的な軽さと運動性能

SUPER WARM標準のAGT210[®]は、一般的な起毛ラバーと比較し重量を3割軽く、かつ同等の保温力を得ることが可能となりました。そのため厳冬期のウエットスーツのイメージが劇的にしなやかで柔らかくなり、真冬のサーフィンをこれまで経験したことがないレベルで軽快に楽しむことができるようになりました。(2.5mmの厚みで従来の4.0mm以上、5.0mmの厚みで6.5mm以上の暖かさがあります。※当社比)

